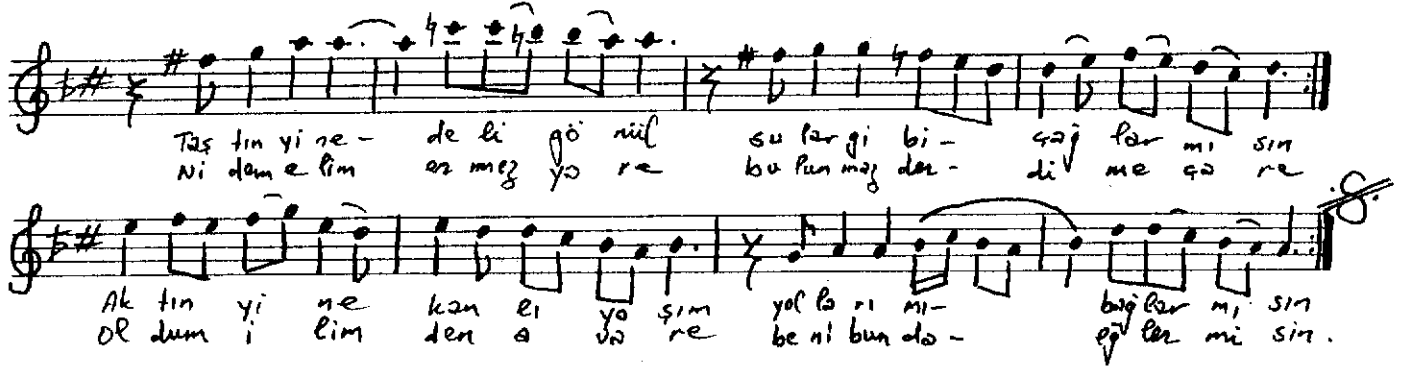
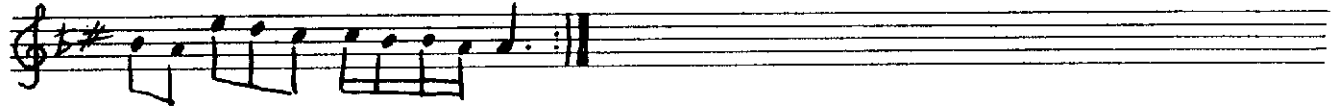


(♩ = 160)
Cürçünâ

HİCAZ ŞARKI

" Taştın yine deli gönlü ",

Söz : Yunus Emre
Müzik : İlhami Turan



25-6-1991 AYVALIK

İlhami Turan

TAS TİN YİNE DELİ GÖNÜL
SULAR KİBİ GÂELAR MISIN ?
AKTIN YİNE KANLI YAŞIM
YOLLARINI BAĞLAR MISIN ?

NİDEM ELİM ERNEZ YARE
BULUNMAZ DEDİME GARE
OLDUM İLİMDEN AVARE
BENİ BUNDA EĞLER MISIN ?